

## 引言

「世界水質監測日」是一個全球性關懷水環境品質的活動，此活動的目標是邀請民眾關心地球水環境的品質，並共同為保護地球水資源而努力。本校希望透過參與其中，能夠提昇同學們珍惜水源、保護水源的意識。

## 測試日期

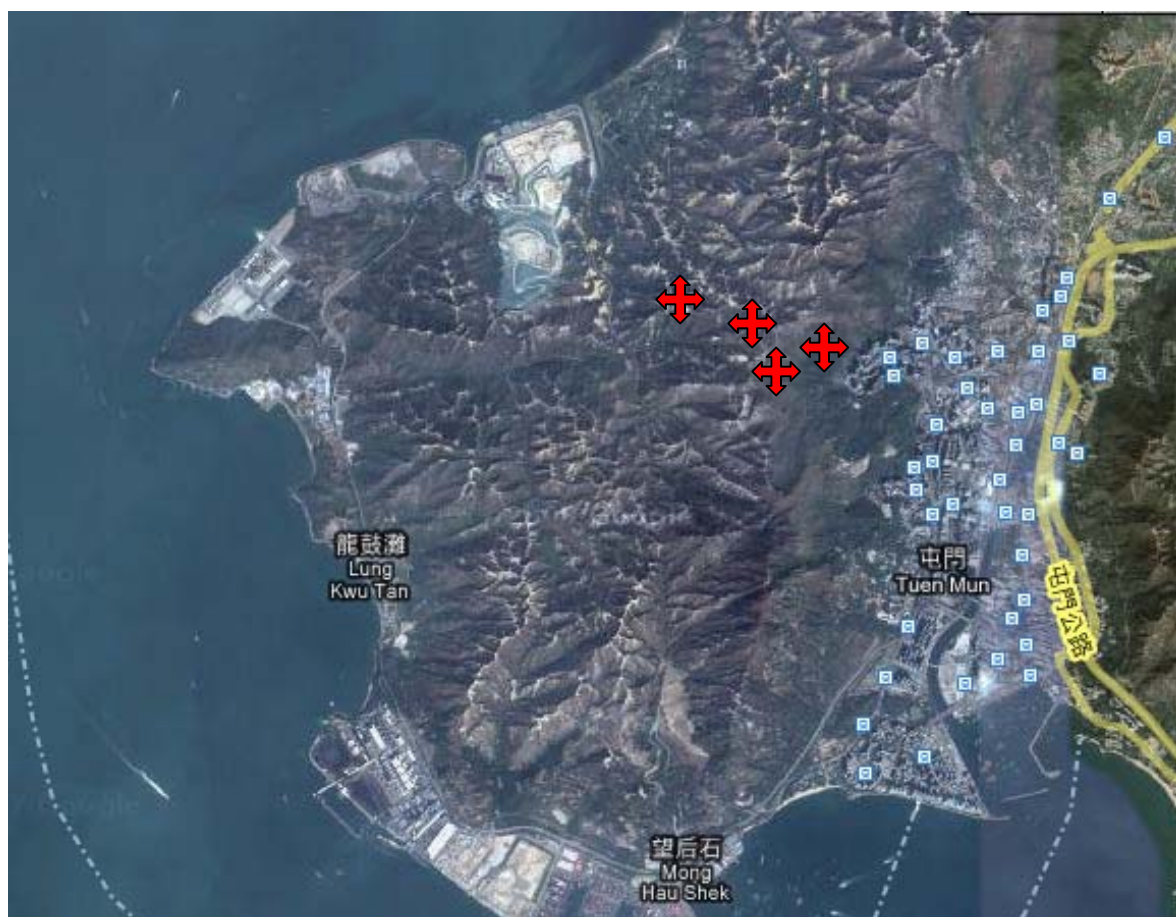
水質測試活動在 10 月 2 日進行


## 採集水樣本地點

屯門菠蘿山

菠蘿山向南望是青山禪院，東望是屯門工業中心、香港專業教育學院屯門分校、港鐵屯門站、屯門明渠、屯門新市鎮等。

以下為屯門區衛星地圖：



 表示採集水樣本的地點

採集地點一：菠蘿山山腳小溪



兩位同學正前往水源

測試結果

水溫 Water Temperature : 25  
氣溫 Air Temperature : 26  
溶解氧 Dissolved Oxygen : 4 ppm  
酸鹼度 pH : 7  
混濁度 Turbidity : 0 JTU



採集地點二：菠蘿山半山



測試結果

水溫 Water Temperature : 26

氣溫 Air Temperature : 25

溶解氧 Dissolved Oxygen : 4 ppm

酸鹼度 pH : 8

混濁度 Turbidity : 40 JTU

### 採集地點三：雙清溪取水點



同學們正前往水源。



此地是附近屋村居民盛水的地方。據調查，居民所盛的水回家後會用作洗滌衣服、灌溉植物或煮沸後飲用甚至直接飲用。

#### 測試結果

水溫 Water Temperature : 24  
氣溫 Air Temperature : 25  
溶解氧 Dissolved Oxygen : 4 ppm  
酸鹼度 pH : 6  
混濁度 Turbidity : 0 JTU

採集地點四：良田臥龍潭



現場風化情況十分嚴重，出現十米深坑











步步為營、舉步為艱



### 測試結果

水溫 Water Temperature : 26  
氣溫 Air Temperature : 25  
溶解氧 Dissolved Oxygen : 8 ppm  
酸鹼度 pH : 6  
混濁度 Turbidity : 0 JTU

	樣本一 菠蘿山山腳小溪	樣本二 菠蘿山半山	樣本三 雙清溪取水點	樣本四 良田臥龍潭
水溫 Water Temperature	26	26	24	26
氣溫 Air Temperature	25	25	25	25
溶解氧 Dissolved Oxygen	4 ppm	4 ppm	4 ppm	8 ppm
酸鹼度 pH	8	8	6	6
混濁度 Turbidity	0 JTU	40 JTU	0 JTU	0 JTU